

TOP NaturWanderPark deluxe: Prümthalweg bei Philippsweiler

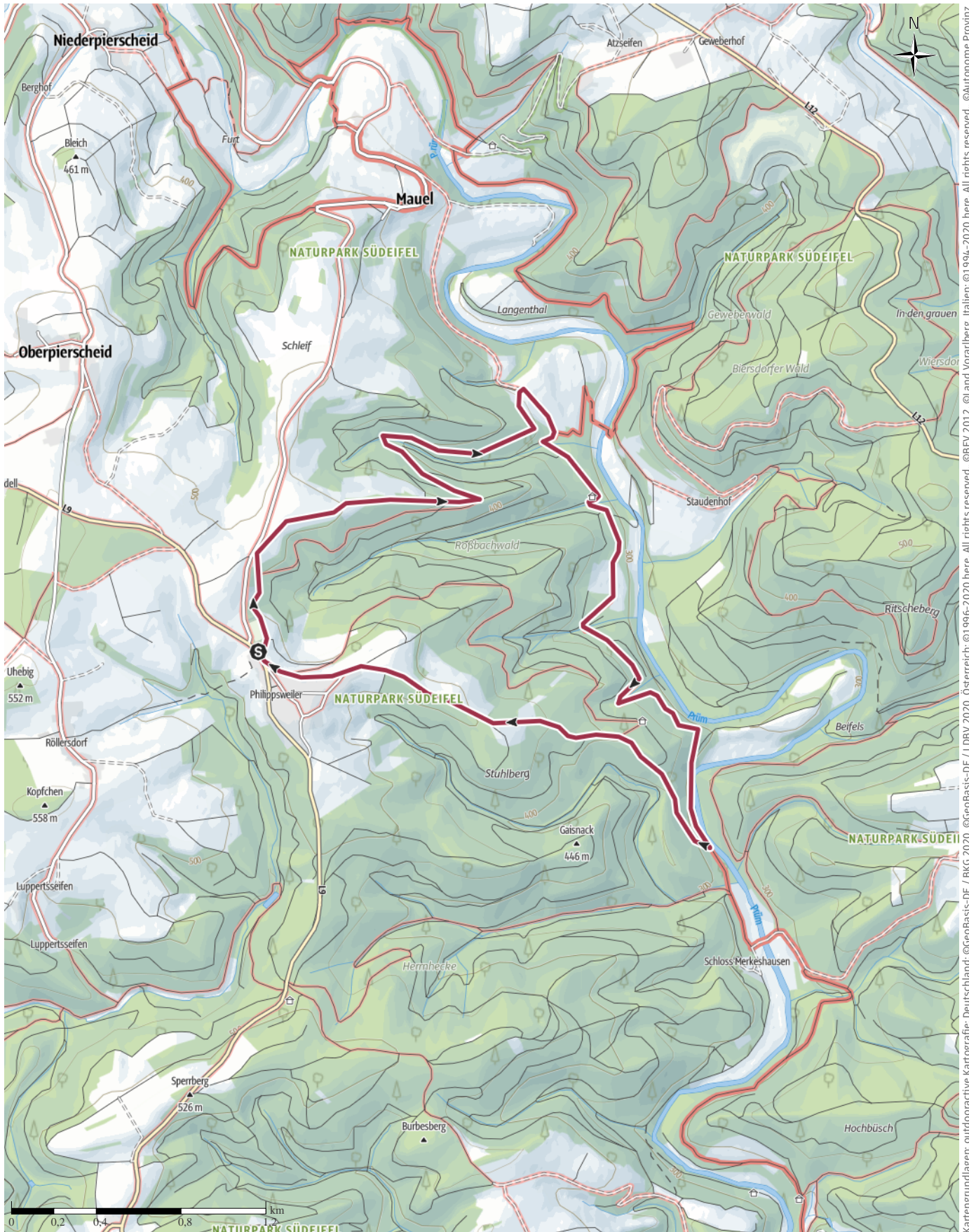
↔ 9km

🕒 3:00h

▲ 359m

▼ 359m

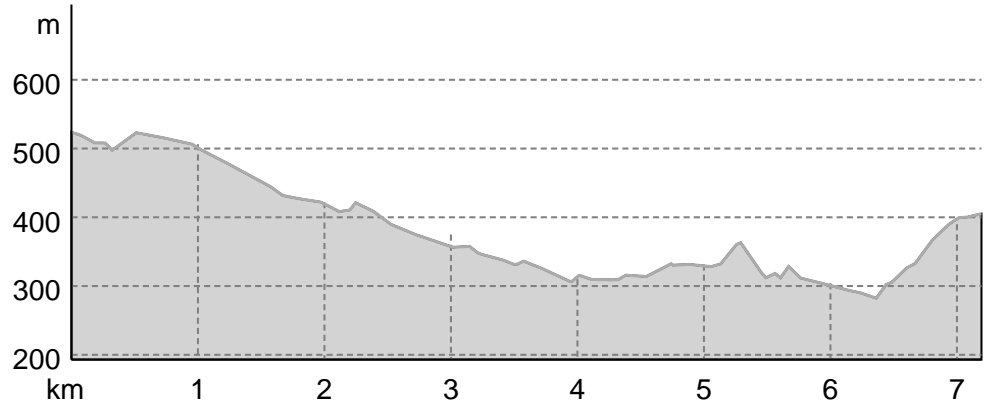
Schwierigkeit mittel



Kartengrundlagen: outdooractive Kartografie; Deutschland: ©GeoBasis-DE / BKG 2020, ©GeoBasis-DE / LDBV 2020, Österreich: ©1996-2020 here. All rights reserved. ©BBEV 2012, ©Land Vorarlberg, Italien: ©1994-2020 here. All rights reserved. ©Autonome Provinz Bozen – Südtirol – Abteilung Natur, Landschaft und Raumentwicklung, ©BAFU – Bundesamt für Umwelt Kartengrundlagen: outdooractive Kartografie, ©OpenStreetMap (www.openstreetmap.org)

TOP NaturWanderPark deluxe: Prümatalweg bei ...

Höhenprofil



Tourdaten

Wanderung

Strecke	↔	9 km
Dauer	🕒	3:00 h
Aufstieg	⬆️	359 m
Abstieg	⬇️	359 m

Schwierigkeit **mittel**

Kondition

Technik

Höhenlage

Beste Jahreszeit

JAN	FEB	MÄR
APR	MAI	JUN
JUL	AUG	SEP
OKT	NOV	DEZ

Bewertungen

Autoren	
Erlebnis	●●●●●
Landschaft	●●●●●
Community	
Tour (4)	★ ★ ★ ★ ★

Weitere Tourdaten

Eigenschaften

aussichtsreich kulturell / historisch
 botanische Highlights

Auszeichnungen



Premiumweg Deutsches Wandersiegel



Rundtour

Regina Wilhelm / Tourist-Information Arzfeld

Aktualisierung: 26.09.2018



EIFEL

Quelle
Eifel Tourismus GmbH
 Kalvarienbergstraße 1
 54595 Prüm
 Telefon +49 6551 9656-0
 Fax +49 6551 9656-96
 info@eifel.info
<https://www.eifel.info>

Der Weg lebt von der Stille und Abgeschiedenheit im Prümatal. Tief hat sich die Prüm hier in das Gestein eingegraben.

„Wildromantisches Prümatal“

Wer Medizin für seine gestresste Seele benötigt, dem schenkt diese Wandertour sie hoch dosiert. Der hier zugelassene Arzt ist das stille, von Menschen verlassene Tal der Prüm. Es ist sehr beeindruckend, wie tief sich die Prüm über Jahrmillionen in das Schiefergestein eingegraben hat und eine abwechslungsreiche Palette an Schleifen, Durchbrüchen, Talweitungen und Flussterrassen geschaffen hat. Ein besonders schönes Beispiel hierfür ist der Ritscheberg, auf dessen Bergsporn sich Reste eines vorgeschichtlichen Ringwalls befinden.

Die 300 Jahre alte Napoleonseiche verdankt ihren Namen Napoleon Bonaparte, der 1812 durch das Prümatal gekommen sei und hier eine Rast eingelegt haben soll. Die Route reizt aber auch nicht mit reizenden Ausblicken.

Hightlights am Weg:

TOP NaturWanderPark delux: Prümthalweg bei ...

- Aussichtsreiche Höhenlagen
- Blick auf Prümsschleife bei Wüstung Beifels
- Schönes Prümthal

Planen Sie eine Übernachtung?

Die wanderfreundlichen Gastgeber der Eifel finden Sie unter: www.eifel.info

Autorentipp

Um Informationen zu weiteren tollen Routen in der Region zu finden, schauen Sie auf die Seite www.naturwanderpark.eu

Sicherheitshinweise

Bitte bleiben Sie auf den gekennzeichneten Wegen.

Achten Sie die Natur!

Ausrüstung

Festes Schuhwerk und Rucksackverpflegung empfehlenswert.

An der Strecke gibt es keine Einkehrmöglichkeit. Aber im benachbarten Krautscheid (ca. 4 km) laden der 'Krautscheider Hof' (RT= Dienstag) und die 'Islekhöhe' (RT = Mittwoch) zum verweilen ein.

Informationsmaterial**Karte**

Naturpark Südeifel, Blatt 1

„Arzfeld im Islek – mit Stausee Bitburg“
Topographische Karte 1:25000 mit Rad- und Wanderwegen
UTM-Koordinatengitter für GPS-Nutzer
zugleich Wanderkarte Nr. 26 des Eifelvereins e.V.
ISBN 3-89637-273-4

Literatur

Wanderland Eifel(erscheint jährlich)
Sprachversionen: D und NL
Die schönsten Wanderwege in Eifel und Ardennen;
Wanderarrangements; Wanderfreundliche Betriebe.
Prospektbestellung unter info@eifel.info

Weitere Infos und Links

Bei weiteren Fragen helfen Ihnen folgende Tourist-Infos gerne weiter:

Eifel Tourismus GmbH
D-54595 Prüm, Kalvarienbergstr. 1,
Tel.: +49 6551 - 96560, Fax: +49 6551 - 965696

Mail: info@eifel.info - www.eifel.info

Touristinformation Arzfeld
D-54687 Arzfeld , Luxemburger Straße 5,
Tel.: +49 6550 961080, Fax: +49 6550 961082
Mail: ti@islek.info

Wegbeschreibung**Start der Tour**

Wanderparkplatz Philippsweiler:

Sportplatz an der L9 / Hauptstraße, 54649
Philippsweiler

GPS: 50°03'08.3"N , 06°23'04.8"O

Koordinaten:

DG: 50.052253, 6.384621

GMS: 50°03'08.1"N 6°23'04.6"E

UTM: 32U 312777 5547717

w3w: ///früheres.feiern.streusalz

Ende der Tour

Da es eine Rundtour ist, sind die Zielpunkte mit dem jeweiligen Startpunkt identisch:

Wanderparkplatz Philippsweiler:

Sportplatz an der L9 / Hauptstraße, 54649
Philippsweiler

GPS: 50°03'08.3"N , 06°23'04.8"O

Wegbeschreibung

Der Premiumweg ist durch Markierungen des NaturWanderPark delux ausreichend gekennzeichnet.

Anreise**Öffentliche Verkehrsmittel**

Bahn: keine direkte Bahnanbindung
Bus: Rhein-Mosel-Bus (www.bahn.de, www.vrt-info.de)

Informationen zum luxemburgischen ÖVPN:
www.mobiliteitszentral.lu

Taxiunternehmen:

- Mitewagen Erwin Alff - 54687 Arzfeld, Tel: 06550-1301

TOP NaturWanderPark delux: Prümtalweg bei ...

- Mietwagen Petra Bröcking - 54687 Arzfeld, Tel: 06550-928703
- Mietwagen Erwin Geisen - 54649 Oberpierscheid, Tel: 06554-336

Anfahrt

1. Aus Richtung Trier
=> über die Konrad-Adenauer-Brücke auf die B51
=> in Bitburg kurz auf die B50 Richtung Vianden/Neuerburg wechseln
=> rechts halten auf L9 (Richtung Hermesdorf)
=> in Hermesdorf rechts abbiegen um auf L9 zu bleiben
=> Straßenverlauf folgen über Altscheid nach Philippsweiler
=> Sportplatz am Ortsende (Hauptstraße), Wanderparkplatz an der rechten Straßenseite

2. Aus Richtung Luxembourg

=> auf die N7 / E421
=> E421 bis Ausfahrt Richtung Ettelbrück-Centre/Ingeldorf/Diekirch
=> in Diekirch von N7 auf N17
=> N17-B Richtung Fohren nach Roth an der Our (D)
=> auf die B50 bis Sinspelt
=> in Sinspelt abfahren über Niederraden, Utscheid, Weidingen nach Philippsweiler (L8, L9)
=> Sportplatz am Ortsende (Hauptstraße), Wanderparkplatz an der rechten Straßenseite

3. Aus Richtung Köln

=> A1 Richtung Koblenz/Aachen
=> Richtung Trier/B51/Euskirchen
=> auf die B51 (Ausfahrt 114-Blankenheim) Richtung Trier
=> in Olzheim abfahren, 3. Ausfahrt Kreisel
=> Beschilderung nach Prüm folgen (B265)
=> in Prüm rechts auf B410 wechseln Richtung Arzfeld
=> in Lünebach links abbiegen nach Waxweiler (L12)
=> nach Waxweiler links abbiegen (K123)
=> über Niederpierscheid, Oberpierscheid nach Philippsweiler
=> Sportplatz am Ortseingang (Hauptstraße), Wanderparkplatz linke Straßenseite

Parken

Die Startpunkte der Touren sind gleichzeitig auch Wanderparkplätze.

- Anzeige -

Finnland - Naturidylle im hohen Norden



Finnland ist das Land der Natur – geprägt von weiten grünen Wäldern und blauen Seen. Die Wildnis kann hier noch erlebt werden, in der Ruhe und unberührten Natur des hohen Nordens. Selbst die Hauptstadt ist grün und nur einen Gang entfernt von idyllischen Nationalparks und der riesigen Schärenlandschaft. Finnland ist das glücklichste Land der Welt, ein wahres verborgenes Juwel, das darauf wartet, entdeckt zu werden. Wenn du glauben, alles gesehen und erlebt zu haben, dann ist es an der Zeit, Finnland zu erkunden. www.visitfinland.com

- Anzeige -

Kommentare & Bewertungen



22.03.2019 · Wanderung · NaturWanderPark delux: Prümtalweg bei Philippsweiler

Bewertung




Bin die Tour heute im Uhrzeigersinn gelaufen. Am Ausgangspunkt in Philippsweiler am Sportplatz steht leider noch die Wandertafel mit der alten Wegbeschreibung (11,4 km). Inzwischen wurde die Tour aber auf 9 km verkürzt. Zwei Dinge haben die Tour ein wenig getrübt. Erstens ist der Weg zur Zeit beim steilen Aufstieg nach Philippsweiler durch Holzarbeiten stark ramponiert. Zweitens führt die Tour eigentlich nie nah an die Prüm heran. Irgendwie hatte ich das erwartet. Allerdings gibt es einen schönen Abstecher hinunter zur Prüm. Den sollte man unbedingt mitnehmen. Ansonsten war es sehr angenehm: sehr gut ausgeschildert, einige schöne Aussichten, viel Schatten, genügend Sitzbänke und Ruhe.

TOP NaturWanderPark delux: Prümtalweg bei ...



19.06.2017 · Wanderung · NaturWanderPark delux: Prümtalweg bei Philippsweiler

Bewertung 

Eigentlich eine Entspannte Tour aber zu wenig Sitzgelegenheit! Kilometerangabe stimmt auch



17.06.2015 · Wanderung · NaturWanderPark delux: Prümtalweg bei Philippsweiler

Bewertung 

Die Tour bietet leider außer der Napoleon-Eiche wenig sehenswertes und wurde aktuell nochmal um ca. 1,5 km verkürzt.
Wir sind noch den alten längeren Weg gelaufen. Pfadanteil ca. 3%, sonst breite Forstwege.



05.08.2013 · Wanderung · NaturWanderPark delux: Prümtalweg bei Philippsweiler

Bewertung 

Hat die Tour am 05.08.2013 gemacht.
Die Strecke ist auch bei hohen Temperaturen gut zu gehen, da sie ausschließlich durch den Wald verläuft. Auf dem gesamten Weg herrscht absolute Ruhe.
Leider gibt es nur wenige Möglichkeiten auf schöne Ausblicke.

Tour zum Mitnehmen für iPhone und Android



QR-Code scannen und diese Tour offline speichern, mit Freunden teilen und mehr ...

Webseite

<https://out.ac/warT>